



Technické zázemí Radimovice  
**Varianta A => přízemní objekt ve svahu**

**Pohled od silnice**

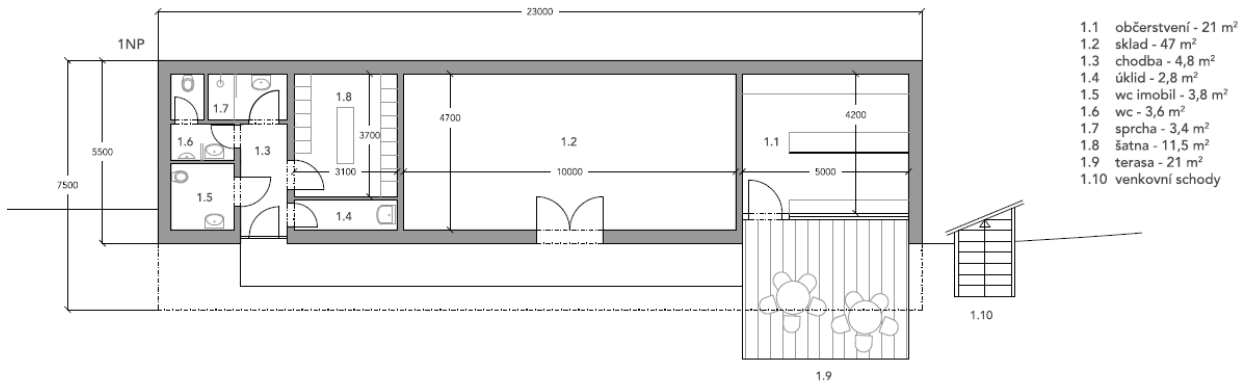




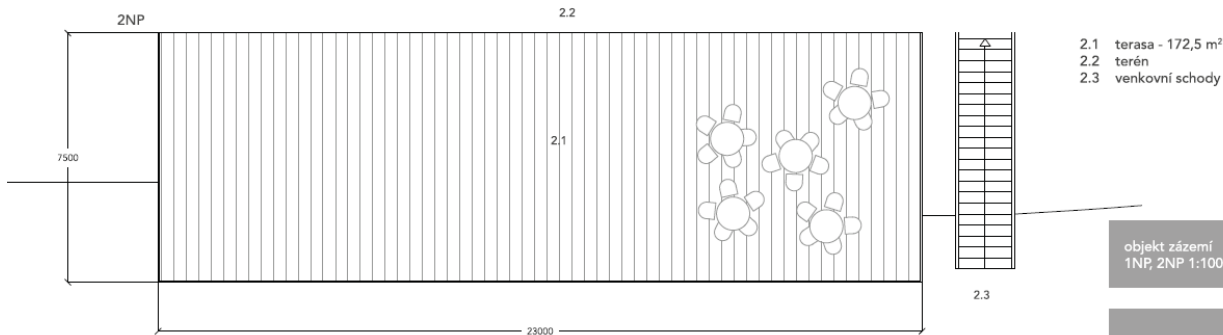
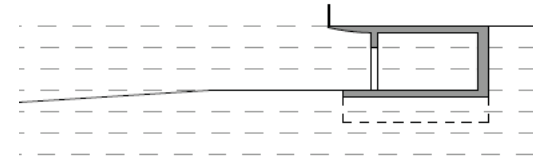
# Technické zázemí Radimovice

## Varianta A => přízemní objekt ve svahu

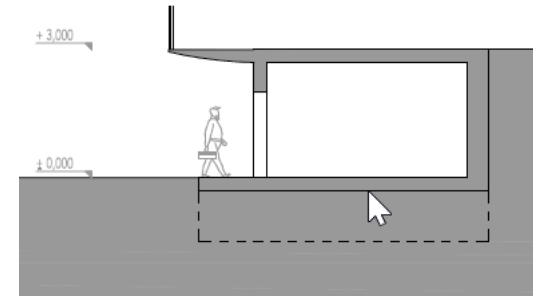
### půdorys a řez



- 1.1 občerstvení - 21 m<sup>2</sup>
- 1.2 sklad - 47 m<sup>2</sup>
- 1.3 chodba - 4,8 m<sup>2</sup>
- 1.4 úklid - 2,8 m<sup>2</sup>
- 1.5 wc imobil - 3,8 m<sup>2</sup>
- 1.6 wc - 3,6 m<sup>2</sup>
- 1.7 sprcha - 3,4 m<sup>2</sup>
- 1.8 šatna - 11,5 m<sup>2</sup>
- 1.9 terasa - 21 m<sup>2</sup>
- 1.10 venkovní schody



- 2.1 terasa - 172,5 m<sup>2</sup>
- 2.2 terén
- 2.3 venkovní schody



objekt zázemí  
1NP, 2NP 1:100

varianta  
**A**

Veřejný prostor  
Radimovice  
Ing. arch. Jan Duda  
Studio Artikl  
09/2017



Technické zázemí Radimovice  
**Varianta A => přízemní objekt ve svahu**

**Nadhled s pohledem na hřiště**







Technické zázemí Radimovice  
**Varianta B => dvoupodlažní objekt**

**Pohled od silnice**

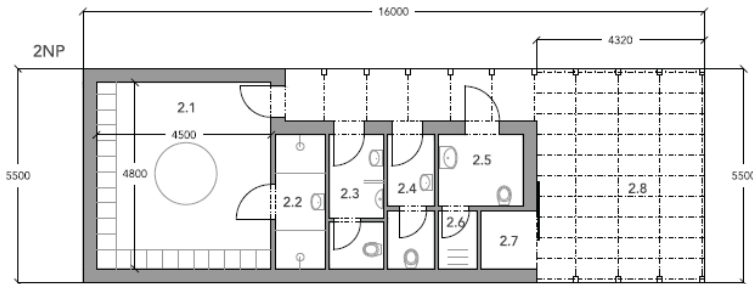
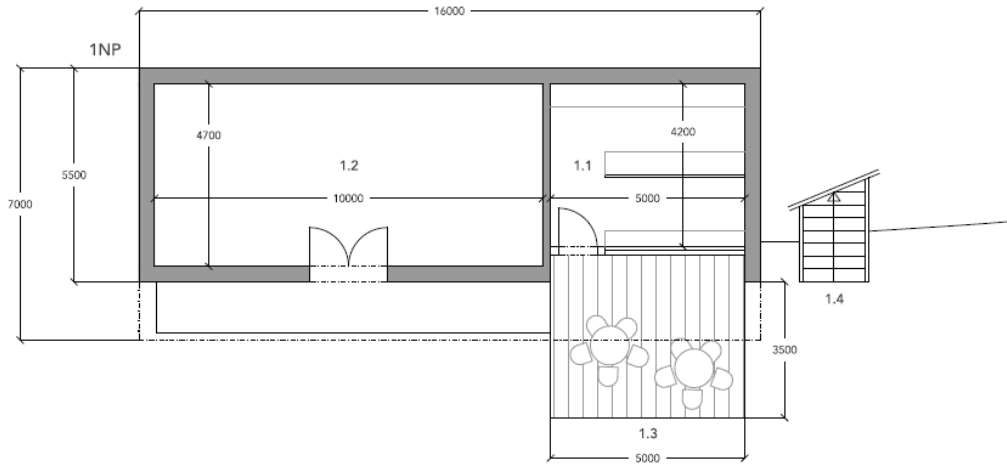




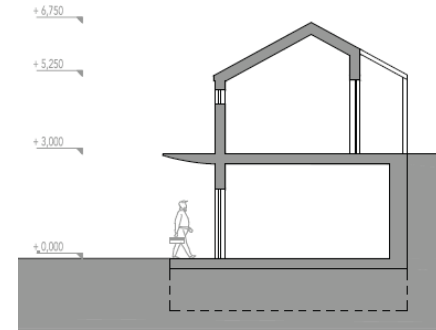
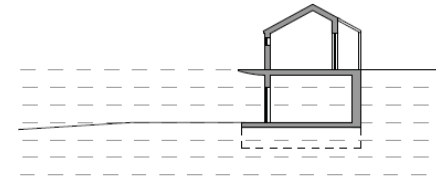
# Technické zázemí Radimovice

## Varianta B => dvoupodlažní objekt

půdorys a řez



- 1.1 oběerstvení - 21 m<sup>2</sup>
- 1.2 sklad - 47 m<sup>2</sup>
- 1.3 terasa - 21 m<sup>2</sup>
- 1.4 venkovní schody
  
- 2.1 šatna - 21,6 m<sup>2</sup>
- 2.2 sprchy - 4,5 m<sup>2</sup>
- 2.3 wc muži - 4,8 m<sup>2</sup>
- 2.4 wc ženy - 4,2 m<sup>2</sup>
- 2.5 wc imobil - 4 m<sup>2</sup>
- 2.6 úklid - 1,5 m<sup>2</sup>
- 2.7 sklad - 2,2 m<sup>2</sup>
- 2.8 terasa - 23,8 m<sup>2</sup>



objekt zázemí  
1NP, 2NP 1:100

varianta  
**B**

Veřejný prostor  
Radimovice  
Ing. arch. Jan Duda  
Studio Artikl  
09/2017



Technické zázemí Radimovice  
**Varianta B => dvoupodlažní objekt**

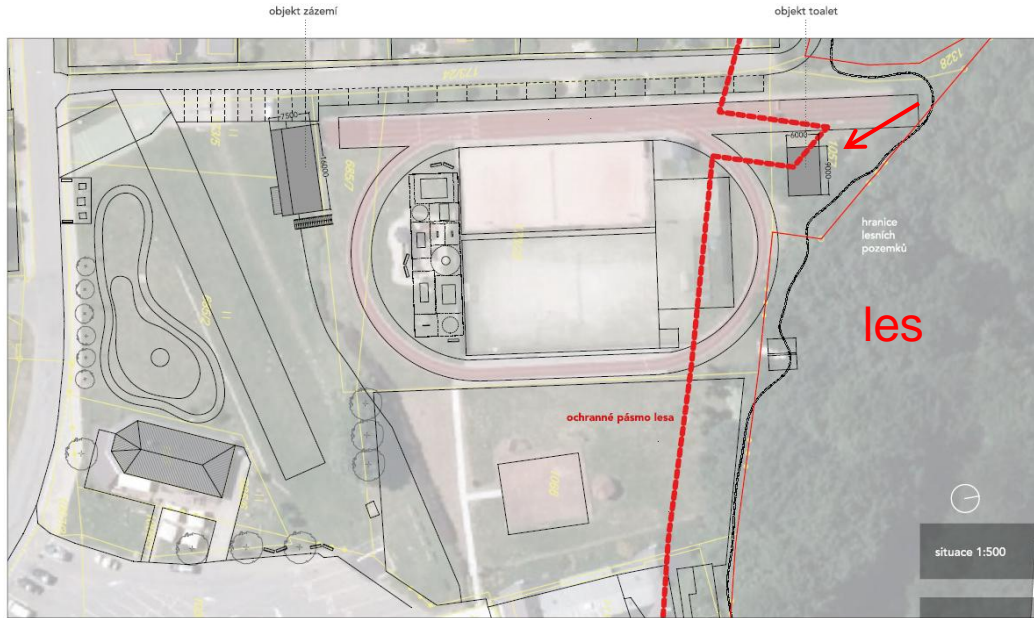
**Nadhled s pohledem na hřiště**





# Technické zázemí Radimovice

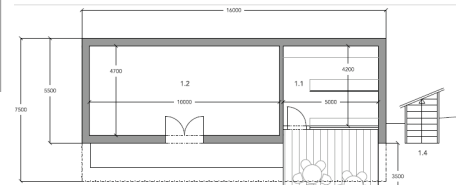
## Varianta C => dva objekty



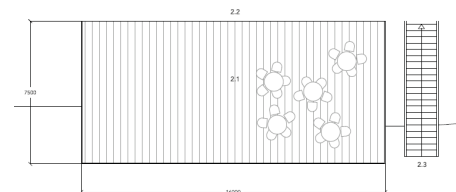
Stavba by stála v  
ochranném pásmu lesa

situace 1:500  
varianta C

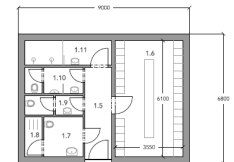
Veřejný prostor  
Radimovice  
Ing. arch. Jan Duda  
Studio Artid  
09/2017



- objekt zázemí
- 1.1 obědovna - 21 m<sup>2</sup>
  - 1.2 sklad - 47 m<sup>2</sup>
  - 1.3 terasa 70 m<sup>2</sup>
  - 1.4 venkovní schody



- objekt zázemí
- 2.1 terasa - 120 m<sup>2</sup>
  - 2.2 terén
  - 2.3 venkovní schody



- objekt toalet
- 1.5 chodba - 6,8 m<sup>2</sup>
  - 1.6 lázeň - 21,2 m<sup>2</sup>
  - 1.7 wc imobil - 4,3 m<sup>2</sup>
  - 1.8 úklid - 1,9 m<sup>2</sup>
  - 1.9 wc ženy - 3 m<sup>2</sup>
  - 1.10 wc muži - 4,3 m<sup>2</sup>
  - 1.11 sprchy - 5,9 m<sup>2</sup>